

BAC PRO MÉTIERS DE LA SÉCURITÉ

DESCRIPTION

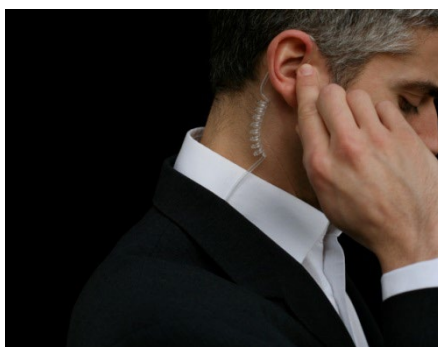
Durée	<ul style="list-style-type: none"> 3 ans 	Définition du Métier	<ul style="list-style-type: none"> Lutter contre les incendies Assurer des missions de secours et d'assistance aux victimes Surveiller les lieux, accès... Faire respecter les réglementations spécifiques
Public visé	<ul style="list-style-type: none"> Public féminin et masculin Elèves sortis de 3^{ème} 	Compétences	<ul style="list-style-type: none"> Effectuer des rondes de surveillance Contrôler le fonctionnement d'équipements techniques ou des dispositifs de sécurité Intervenir lors d'un incident Posséder des notions de secourisme
Modalités d'inscription	<ul style="list-style-type: none"> Entretien avec le CPE ou un membre de la Direction 	Capacités	<ul style="list-style-type: none"> Anticiper les situations, prévenir les incidents... Appliquer strictement les règles de sécurité Organiser méthodiquement son travail

FORMATION

Contenus	Domaine général <ul style="list-style-type: none"> Français, Anglais, Italien Histoire et Géographie Maths-Sciences Éducation Physique et Sportive 	Domaine professionnel <ul style="list-style-type: none"> Sûreté Malveillance Réglementation Sécurité Incendie Secours à la personne Prévention Santé Environnement (PSE) Économie – Droit
Déroulement	<ul style="list-style-type: none"> 6 semaines de Périodes de Formation en Milieu Professionnel la 1^{ère} année 8 semaines de Périodes de Formation en Milieu Professionnel la 2^{ème} et 3^{ème} année Diplôme en Contrôle en Cours de Formation (CCF) 	

APRÈS LE CAP

Insertion professionnelle Poursuite des études Emplois potentiels	<ul style="list-style-type: none"> BTS Management Opérationnel de la Sécurité ou BUT Hygiène, sécurité, environnement Vie active (chef d'équipe, agent de sécurité, agent de contrôle d'accès...) Concours (militaire, police, sapeur-pompier...)
--	--



59, Traverse Charles Susini
13013 Marseille

GPS : 43°20'8.057" E 5°25'5.557"

Tél : 04 91 66 39 40

<http://www.formationmetier.fr/>