

CAP AGENT DE SÉCURITÉ

DESCRIPTION

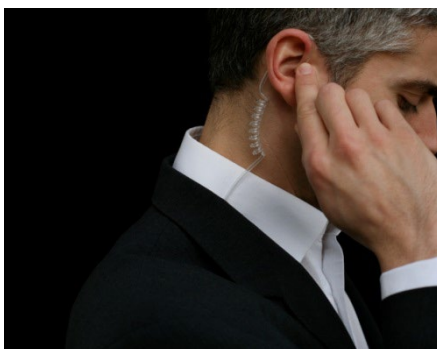
Durée	<ul style="list-style-type: none"> 2 ans 	Définition du Métier	<ul style="list-style-type: none"> Prévention et dissuasion des actes de malveillance, de négligence ou de tout évènement perturbant la sécurité Accueil et contrôle d'accès Protection des biens et personnes
Public visé	<ul style="list-style-type: none"> Public féminin et masculin Elèves sortis de 3^{ème} 	Compétences	<ul style="list-style-type: none"> Garder l'accès des bâtiments, sites... Effectuer des rondes de surveillance Contrôler le fonctionnement d'équipements techniques ou des dispositifs de sécurité Intervenir lors d'un incident Posséder des notions de secourisme
Modalités d'inscription	<ul style="list-style-type: none"> Entretien avec le CPE ou un membre de la Direction 	Capacités	<ul style="list-style-type: none"> Anticiper les situations, prévenir les incidents... Appliquer strictement les règles de sécurité Organiser méthodiquement son travail

FORMATION

Contenus	Domaine général <ul style="list-style-type: none"> Français, Anglais Histoire et Géographie Maths-Sciences Éducation Physique et Sportive 	Domaine professionnel <ul style="list-style-type: none"> Sûreté Malveillance Réglementation Sécurité Incendie Secours à la personne Prévention Santé Environnement (PSE)
Déroulement	<ul style="list-style-type: none"> 8 semaines de Périodes de Formation en Milieu Professionnel par année Diplôme en Contrôle en Cours de Formation (CCF) 	

APRÈS LE CAP

Insertion professionnelle Poursuite des études Emplois potentiels	<ul style="list-style-type: none"> Brevet Professionnel Agent Technique de Prévention et Sécurité Bac Professionnel Métiers de la sécurité Vie active (entreprises de gardiennage, de services, accueillant du public (gares, aéroports, etc.) ou possédant un service de sécurité intégré)
--	--



59, Traverse Charles Susini
13013 Marseille

GPS : 43°20'8.057" E 5°25'5.557"

Tél : 04 91 66 39 40

<http://www.formationmetier.fr/>